

CE

== MADE IN SWEDEN

# HIGH QUALITY SUSPENSION SOLUTIONS

**AB STIGLÖV & CO**

MONTAGEDETALJER FÖR VVS & VENTILATION



## **INNEHÅLLSFÖRTECKNING**

<b>&gt; KONSOLER</b>	<b>6</b>
<b>&gt; PENDELFÄSTEN</b>	<b>8</b>
<b>&gt; PROFILDISTANS, PENDELMUTTER OCH BLADHYLSA</b>	<b>9</b>
<b>&gt; SKARVMUTTER OCH GÄNGSTÅNG</b>	<b>10</b>
<b>&gt; L-JÄRN</b>	<b>11</b>
<b>&gt; Z-JÄRN</b>	<b>12</b>
<b>&gt; BYGEL SPRINKLER</b>	<b>13</b>
<b>&gt; MONTAGEBAND</b>	<b>14</b>
<b>&gt; RÄNNKROKSRIKTARE OCH TRÅD</b>	<b>15</b>
<b>&gt; BALKKLAMMA OCH FÄSTVINKEL</b>	<b>16</b>
<b>&gt; FÄSTVINKEL OCH UNIVERSALFÄSTE</b>	<b>17</b>
<b>&gt; L-VINKEL, Z-VINKEL OCH GUMMIDÄMPARE</b>	<b>18</b>
<b>&gt; PLÅTTAKFÄSTEN</b>	<b>19</b>
<b>&gt; KLAMSVEP OCH VAGGA FÖR SPIRORÖR</b>	<b>20</b>
<b>&gt; STÖDVINKEL, KANALKONSOL OCH Z-FÄSTE</b>	<b>23</b>
<b>&gt; Z-FÄSTE OCH SYSKONKLAMMA VIPPBULT</b>	<b>24</b>
<b>&gt; STATIVBYGGSYSTEM</b>	<b>25</b>
<b>&gt; BULT OCH SKRUV</b>	<b>30</b>
<b>&gt; MUTTER</b>	<b>31</b>
<b>&gt; BRICKA</b>	<b>32</b>
<b>&gt; EMBALLAGE OCH KÖPVILLKOR</b>	<b>34</b>
<b>&gt; SÄKERHETSKLASSER</b>	<b>35</b>

# DET ÄR DE SMÅ DETALJERNA SOM GÖR SKILLNAD

## En erfaren leverantör med fokus på kvalitet

Historien om Stiglöv började tidigt 80-tal då företaget bildades av Kjell Stiglöv i en nerlagd skoaffär i Hamra utanför samhället Bredaryd i Småland. Den första tiden tillverkade företaget trehjulingar åt förskolan. Kjell hade ett förflutet inom VVS-branschen som gjorde att tillverkningen snart ändrades till att bland annat producera konsoler. Sedan dess har sortimentet utökats på förfrågan av våra kunder.

I september 2008 överlät Kjell företaget till Roger Stiglöv. Ambitionen är att vidareutveckla företaget och införskaffa fler moderna maskiner och utöka automationen i verksamheten. Tillverkningen är certifierad enligt standarden för tillverkning av stålkonstruktioner, EN 1090. Våra produkter är därför CE-märkta. Styrkan är känslan för kvalitet och service, samt att kunna tillgodose kunden med snabba leveranser gällande specialprodukter såsom t ex pendelfäste och klamsvep i kundanpassade längder och dimensioner.

---

## HÅLLBARHET

Från början låg AB Stiglöv & Co idylliskt beläget nära ett naturreservat i Hamra utanför Bredaryd. Det faller sig därför naturligt att vi värnar om miljön. I den dagliga verksamheten strävar vi ständigt efter att förbättra och förebygga skadlig inverkan på miljön.

### VI HÅLLER VAD VI LOVAR

Vi vill fortsätta tillverka bra produkter som skall hålla i framtiden där vår miljö inte påverkas. Vi har därför byggvarudeklarationer på våra produkter. Du hittar dessa deklARATIONER på vår hemsida. Vi lovar att du får en produkt som håller den prestanda som utlovats. Med våra produkter kan du känna dig trygg.

## KVALITET I FOKUS

Vi är sedan 2002 certifierade enligt ISO 9000. Med det strävar vi hela tiden efter att förbättra oss. Vi har hög ambitionsnivå och mäter leveranssäkerhet till kund, antalet avvikelser och sätter ständigt nya mål för att eliminera att fel uppstår i verksamheten.

### Vår ambition är:

- Leverera på utlovad leveransdag
- Leverera kvalitet och kvantitet enligt ordererkännande
- Ansvara för vårt eget utförda arbete
- Arbeta med ständiga förbättringar och följa lagar

### TILLVERKNINGSKONTROLL – EN 1090

Sedan 2013 måste produkter som omfattas av en harmoniserad standard ha en prestandadeklaration och CE-märkning för att säljas inom EU, enligt EU:s byggproduktförordning. Definitionen av en byggprodukt är varje produkt eller byggsats som tillverkas och släpps ut på marknaden för att varaktigt ingå i byggnadsverk eller delar därav och var prestanda påverkar byggnadsverket prestanda i fråga om de grundläggande kraven på byggnadsverk.

Vår produktion är sedan maj 2014 certifierad enligt EN 1090 EXC 1. Vi beslutade oss för att certifiera vår produktion för att ligga i framkant inom byggbranschen. Vår tillverkningskontroll styrdes upp mer än när vi endast hade ISO 9001. Vi ser EN 1090 som en förlängning av ISO 9001. EN 1090 ställer högre krav på materialhantering och svetskompetans. Det är också större krav på att redovisa mer om den slutliga produktens prestanda. Våra svetsar är validerade och våra svetsoperatörer är certifierade. Du behöver inte tvivla på vår goda kvalitet.

CE



# PENDELKONSOLER

**Material** EN 10025-2 S235JR, Varmförzinkning enligt standard SS-EN ISO 1461.

**Belastningar** Enligt SS-EN1993-1-1:2005/AC:2009, EUROKOD 3.  
Dimensionering i säkerhetsklass 3 för statisk last.  
Enligt SS-EN 12236 med säkerhetsfaktor 3.

**Test och beräkningspunkt** Belastningstest och konstruktionsberäkning för belastning har utförts 2/3 ut från väggfästet på profilen.

## KONSOL S-11 FZV CE

**Väggplatta** 40x5 mm

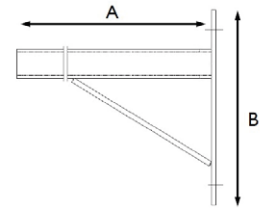
**Hål i väggplatta** Längd 250-600 mm, Ø 13 mm c/c 160 mm  
Längd 800-1300 mm, Ø 13 mm c/c 305 mm

**Hål i profilarm** Runt hål: Ø 11 mm, c/c 25 mm, Slitshål: 11x36 mm, c/c 50 mm

**Varmförzinkning** SS EN ISO 1461:2009



Best nr	RSK nr	A mm	B mm	Belastning enligt SS-EN 12236 kN	Belastning enligt EK kN
0090		200	200	2,55	2,30
0072	382 02 48	250	200	2,55	1,84
0073	382 02 55	300	200	2,35	1,53
0074	382 02 63	400	200	2,16	1,15
0075	382 02 71	500	200	2,06	0,92
0076	382 02 89	600	200	1,77	0,76
0077	382 02 97	800	345	1,37	1,10
0078	382 03 00	1000	345	0,88	0,87
0091		1200	345	0,81	0,73
0079		1300	345	0,74	0,68



KONSOLER

## KONSOL S-10 FZV CE

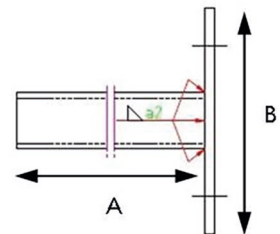
**Väggplatta** 40x5 mm

**Hål i väggplatta** Längd 250-600 mm, Ø 13 mm c/c 80 mm

**Hål i profilarm** Runt hål: Ø 11 mm, c/c 25 mm, Slitshål: 11x36 mm, c/c 50 mm

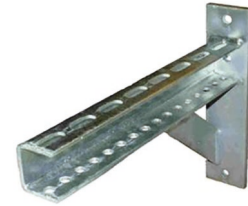
**Varmförzinkning** SS EN ISO 1461:2009

Best nr	RSK nr	A mm	B mm	Belastning enligt SS-EN 12236 kN	Belastning enligt EK kN
0067	382 01 49	150	120	1,27	1,22
0068	382 01 56	200	120	1,23	0,92
0069	382 01 59	250	120	1,18	0,74
0070	382 01 64	300	120	1,13	0,61
0071	382 01 65	400	120	0,93	0,46
1075		500	120	0,74	



## KONSOL BIG U4-60 FZV

<b>Väggplatta</b>	70x10x300 mm
<b>Hål i väggplatta</b>	Ø 13 mm
<b>Hål i profilarm</b>	Runt hål: Ø 13 mm, c/c 25 mm, Slitshål: 13x37 mm, c/c 50 mm
<b>Varmförzinkning</b>	SS EN ISO 1461:2009



Best nr	RSK nr	A mm	B mm	Belastning enligt SS-EN 12236 kN
0655	382 03 10	400	300	5,88
0656		700	300	3,92
0657		1000	300	2,45

## SCHAKTKONSOL FVZ

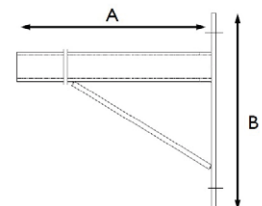
<b>Väggplatta</b>	40x5 mm
<b>Hål i väggplatta</b>	Ø 13 mm c/c 160 mm
<b>Hål i profilarm</b>	Runt hål: Ø 11 mm, c/c 25 mm, Slitshål: 11x36 mm, c/c 50 mm
<b>Varmförzinkning</b>	SS EN ISO 1461:2009



Best nr	RSK nr	A mm	B mm	Belastning enligt SS-EN 12236 kN	Belastning enligt EK kN
1078	382 03 48	500	200	2,06	0,94

## KONSOL S-11 A4

<b>Väggplatta</b>	40x5 mm
<b>Hål i väggplatta</b>	Längd 250-600 mm, Ø 13 mm c/c 160 mm Längd 800-1300 mm, Ø 13 mm c/c 305 mm
<b>Hål i profilarm</b>	Runt hål: Ø 11 mm, c/c 25 mm, Slitshål: 11x36 mm, c/c 50 mm
<b>Material</b>	EN 10088-2 SS EN 1.4404
<b>Belastningar</b>	Enligt SS-EN 1993-1-1:2005/AC:2009, EUROKOD 3. Dimensionering i säkerhetsklass 3 för statisk last. Enligt SS-EN 12236 med säkerhetsfaktor 3.
<b>Test och beräkningspunkt</b>	Belastningstest och konstruktionsberäkning för belastning har utförts 2/3 ut från väggfästet på profilen.



Best nr	RSK nr	A mm	B mm	Belastning enligt SS-EN 12236 kN	Belastning enligt EK kN
0763		250	200	2,55	1,84
0764		300	200	2,35	1,53
0765		400	200	2,16	1,15
0766		500	200	2,06	0,92
0767		600	200	1,77	0,76
0768		800	345	1,37	1,10
0769		1000	345	0,88	0,87

# PENDELFÄSTEN

<b>Material</b>	FFZV (Förförzinkad varm)	EN 10327 DX51D+Z275
	FZV (Förzinkad varm)	EN 10025-2 S235JR Varmförzinkad enligt SS– EN ISO 1461
	A4 (Rostfritt syrafast stål)	EN 10088-2 EN 1.4404

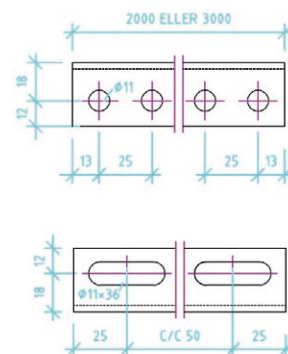
**Belastningar** Enligt SS– EN 12236 med säkerhetsfaktor 3.

**Längdtolerans** +0,0 mm/ 0,5 mm.

**Brandklassningar** Pendelfäste med godstjocklek 3 mm i längd 2000–3000 mm är godkända enligt brandklass R60 Pendelfäste sk BIG, dvs 60x4 mm, är också godkänd för brandklass R60.



Best nr	RSK nr	Dim mm	Längd mm	Utförande	Antal/fp
0001	382 01 31	30x2	2000	FFZV	12
0004	382 01 30	30x3	2000	FFZV	6
0005	382 01 85	30x3	3000	FFZV	6
0434	382 01 95	40x3	3000	FFZV	6
0003	382 01 72	30x2	2000	FZV	6
0006	382 01 80	30x2	2000	FZV	6
0115	382 02 00	60x4	2000	FZV	1
0788		60x4	3000	FZV	1
0107	382 01 75	30x2	2000	A4	6
5397		30x2	2000	ZM310 Magnelis	12
5398		30x3	2000	ZM310 Magnelis	6
5399		30x3	3000	ZM310 Magnelis	6



PENDELFÄSTEN

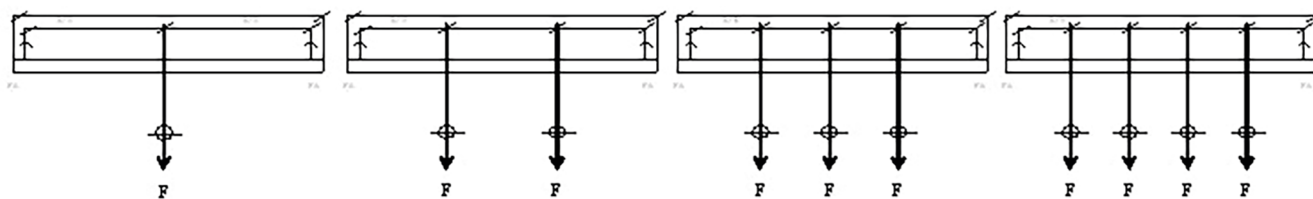
## Fördelad punktlast på profillängd 1000 mm med 2 st infästningspunkter.

1x1, 1 st punktlist

1x2, 2 st punktlist

1x3, 3 st punktlist

1x4, 4 st punktlist



Dimension	30x2 U2	30x3 U3	40x3 U3-40	60x4 U4-60
1 punkt	1x0,5 kN	1x0,85 kN	1x1,0 kN	1x2,7 kN
2 punkter	2x0,4 kN	2x0,5 kN	2x0,85 kN	2x1,4 kN
3 punkter	3x0,3 kN	3x0,35 kN	3x0,55 kN	3x0,9 kN
4 punkter	4x0,25 kN	4x0,3 kN	4x0,5 kN	4x0,7 kN

## Jämnt fördelad last på profillängd 1000 mm med 2 st infästningspunkter.

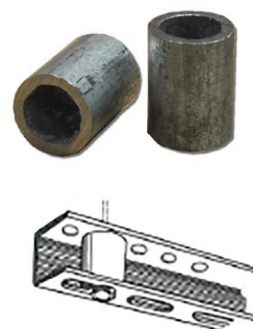
Dimension	30x2 U2	30x3 U3	40x3 U3-40	60x4 U4-60
Maxlast	1,0 kN	1,5 kN	2,0 kN	2,7 kN



# PROFILDISTANS FZV

För att öka profilens bärkraft monteras pendelfästen ofta med genomgående expander. Om sådan montering görs utan invändigt stöd i profilen föreligger stor risk att expanderbulten inte blir tillräckligt åtdragen.

Best nr	RSK nr	Dim mm	Material	Antal/fp
0291		17,2x2,35x23	FZV	12

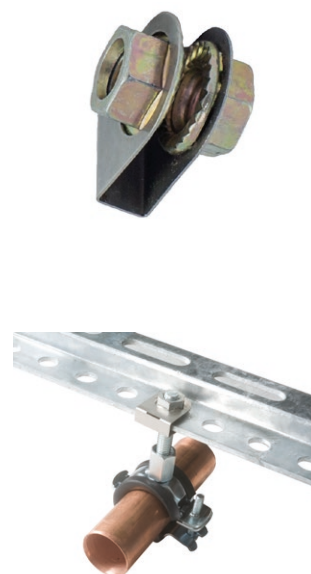


# PENDELMUTTER PAKOLIT

Lösa muttrar har använts för montering av gängstång i takjörn under mer än 80 års tid, trots att montering med lösa muttrar är tidsödande. Pakolit pendelmutter består av två muttrar inbördes centrerade i en hållare, en enhet utan lösa delar. Ett valfritt antal pendelmutter hakas på ett takjörn eller konsol, gängstången låses därefter med en roterbart lagrad mutter.

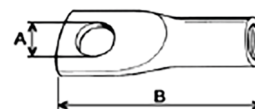
Tideffektivt, enkelt och användarvänligt. Särskilt under den kalla årstiden då arbetshandskar inte utgör några hinder. Pakolit pendelmutter monteras enkelt med en hand vid behov. Endast en nyckel erfordras för låsning.

Best nr	RSK nr	Dim mm	Antal/fp
0098	383 13 14	M8	12



# BLADHYLSA

För gängstänger vid pendelmontage



Best nr	RSK nr	Dim mm	Utförande	Rek Maxlast kN	A mm	B mm	Antal/fp	Godkänd för brandklass
0007	382 09 90	M6	FZB	1,7	6,5	43	100	
0008	382 09 66	M8	FZB	2,5	8,5	46	100	R30
0009	382 09 74	M10	FZB	3,8	10,5	52	100	R60
0757		M10	Profin C4E	3,8	10,5	52	25	
0010	382 09 82	M12	FZB	6,1	12,5	60	100	
0792	382 09 85	M16	FZB	12,0			25	

Best nr	RSK nr	Dim mm	Material	Rek Maxlast kN	A mm	B mm
0394	382 09 84	M8	A4	2,5	8,5	46
0395	382 09 85	M10	A4	3,8	10,5	52

# SKARVMUTTER M6HM



Best nr	RSK nr	Dim mm	Nyckelvidd	Utförande	Antal/fp	Godkännad för brandklass
0105	382 10 71	M6x30	10	FZB	100	
0106	382 10 72	M8x30	13	FZB	100	
0021	382 10 89	M8x40	13	FZB	100	R30
0022	382 10 97	M10x50	17	FZB	100	R60
0758		M10x50	17	Profin C4E	25	
0023	382 10 98	M12x50	19	FZB	50	
0045	382 10 99	M16x50	24	FZB	1	

Best nr	RSK nr	Dim mm	Nyckelvidd	Utförande
0396	382 11 10	M8x40	13	A4
0397	382 11 11	M10x50	17	A4

# GÄNGSTÅNG DIN 976-1



Best nr	RSK nr	Dim mm	Längd mm	Rek Max last kN	Utförande	Antal/fp	Godkännad för brandklass
0011	382 09 25	M6	2000	FZB (4,6)	2,4	25	
0012	382 09 33	M8	2000	FZB (4,6)	5,0	25	R30 Maxbelastning 1,0 kN
0013	382 09 41	M10	2000	FZB (4,6)	8,0	25	R60 Maxbelastning 1,0 kN
0014	382 09 58	M12	2000	FZB (4,6)	11,0	15	
0015		M16	2000	FZB (4,6)	21,0	10	
0016	382 08 92	M8	2000	A4	5,0		
0017	382 08 94	M10	2000	A4	8,0		

## Pallpris på gängstänger

Gör du av med mycket gängstänger kan det löna sig att köpa en hel pall och få ett mer förmånligt pris.

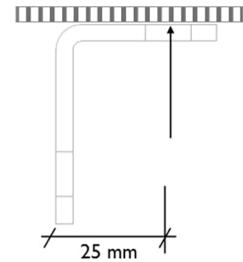
Best nr	RSK nr	Dim mm	Nyckelvidd	Utförande	Rek Max last kN	Antal/pall
0012	382 09 33	M8	2000	FZB (4,6)	5,0	1500
0013	382 09 41	M10	2000	FZB (4,6)	8,0	1000

# L-JÄRN

## L-JÄRN CE

<b>Material</b>	EN 10143 S235JRG2-Z137,5/137, FFZV EN 10088-2 EN 1.4404, A4
<b>Dimension</b>	25x4 mm
<b>Höjd</b>	22 mm
<b>Hål</b>	Ø 11 mm
<b>Belastning</b>	Enligt SS-EN1993-1-1:2005/AC:2009, EUROKOD 3. Dimensionering i säkerhetsklass 3 för statisk last. Enligt SS- EN 12236 med säkerhetsfaktor 3.

Best nr	RSK nr	Längd mm	Utförande	Belastning enligt SS-EN 12236 kN	Belastning enligt EK kN	Antal/fp
0018	383 48 69	35	FFZV	0,6	0,34	100
0744		60	FFZV	0,6	0,34	50
0745		85	FFZV	0,6	0,34	50
0746		110	FFZV	0,6	0,34	50
0126	383 48 73	35	A4	0,6	0,34	25

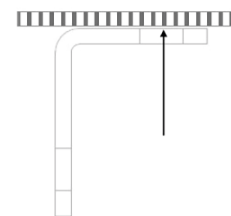
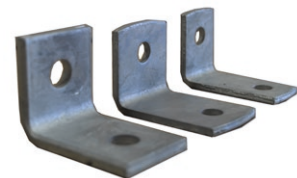


## L-JÄRN SPRINKLER CE

Grövre L-järn avsedda för sprinkler-system. Förpackade i plastpåse.

<b>Material</b>	EN 10025-2 S235JR+AR
<b>Ytbehandling</b>	SS EN ISO 1461:2009 (Varmförzinkning FZV)
<b>Belastning</b>	Enligt SS-EN1993-1-1:2005/AC:2009, EUROKOD 3. Dimensionering i säkerhetsklass 3 för statisk last.

Best nr	HxL mm	Dimension mm	Utförande	Hål Ø mm	Belastning enligt EK kN	Antal/fp
0282	43x61	4x30	FZV	11	0,24	25
0283	43x61	4x40	FZV	11	0,37	25
0287	46x61	6x40	FZV	13	0,83	10

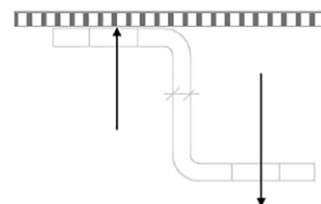


# Z-JÄRN

## Z-JÄRN CE

<b>Material</b>	EN 10143 S235JRG2-Z137,5/137, FFZV EN 10088-2 EN 1.4404, A4
<b>Dimension</b>	25x4 mm
<b>Hål</b>	Ø 11 mm
<b>Belastning</b>	Enligt SS-EN1993-1-1:2005/AC:2009, EUROKOD 3. Dimensionering i säkerhetsklass 3 för statisk last. Enligt SS- EN 12236 med säkerhetsfaktor 3.

Best nr	RSK nr	Utförande	Belastning enligt SS-EN 12236 kN	Belastning enligt EK kN	Antal/fp
0019	382 00 66	FFZV	0,5	0,26	100
0127	382 00 68	A4	0,5	0,26	25

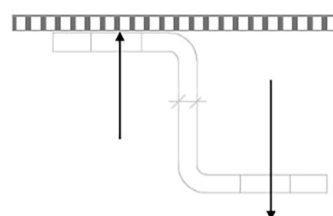


## Z-JÄRN SPRINKLER CE

Grövre Z-järn avsedda för sprinkler-system. Förpackade i plastpåse.

<b>Material</b>	EN 10025-2 S235JR+AR EN 10088-2 EN 1.4404, A4
<b>Ytbehandling</b>	SS EN ISO 1461:2009 (Varmförzinkning FZV)
<b>Belastning</b>	Enligt SS-EN1993-1-1:2005/AC:2009, EUROKOD 3. Dimensionering i säkerhetsklass 3 för statisk last.

Best nr	HxL mm	Dimension mm	Utförande	Hål Ø mm	Belastning enligt EK kN	Antal/fp
0285	39x33	4x30	FZV	11	0,29	25
0284	39x33	4x40	FZV	11	0,44	25
0288	46x38	6x40	FZV	13	0,68	10
0289	39x33	4x30	A4	11	0,29	25



# BYGEL SPRINKLER

## BYGEL SPRINKLER FZV

Grova överfallsbyglar avsedda för sprinkler-system. Förpackade i plastpåse.

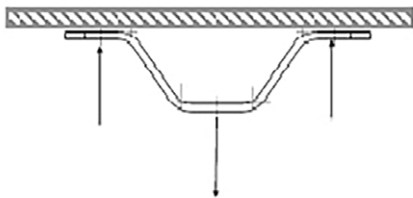
<b>Material</b>	EN 10025-2 S235JR+AR
<b>Ytbehandling</b>	SS EN ISO 1461:2009 (Varmförzinkning FZV)
<b>Belastning</b>	Enligt SS-EN1993-1-1:2005/AC:2009, EUROKOD 3. Dimensionering i säkerhetsklass 3 för statisk last. Utifrån produktens utseende hav vi redovisat 3 olika lastfall. Beroende på hur produkten är upphängd visar den olika belastningsgrad.



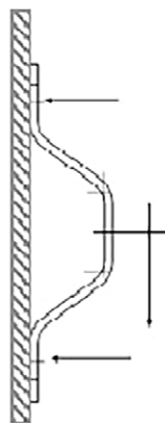
Best nr	HxL mm	Dimension mm	Hål Ø mm	Lastfall 1 Belastning enligt EK kN	Lastfall 2 Belastning enligt EK kN	Lastfall 3 Belastning enligt EK kN	Antal/fp
0281	163x33*	4x30	11	0,37	0,55	0,55	25
0280	160x36*	4x40	11	0,52	0,76	0,77	25
0286	173x36*	6x40	13	1,08	1,76	1,47	10

\*Höjdmåttet avser invändigt mått.

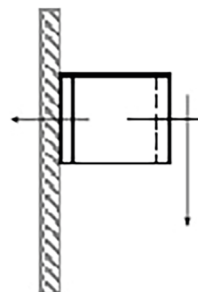
Lastfall 1



Lastfall 2



Lastfall 3



# MONTAGEBAND

## MONTAGEBAND

**Material** EN 10327 DX51D+Z275, FFZV  
DX51D AZ185 NAC, AlZn

**Belastning** Montagebanden är dragtestade enligt SS-EN ISO6892-1:2009B.  
I belastningarna används säkerhetsfaktor 3.  
Artikel 0128 är brandklassat enligt Boverkets riktlinjer som högst i R15.

Best nr	RSK nr	Dimension mm	Utförande	Längd m	Hål Ø mm	Belastning enligt SS-EN 12236 kN
0108		0,90x16	FFZV	25	6,7-3,25	1,06
0810		0,90x16	FFZV	10	6,7-3,25	1,06
0130		0,70x19	FFZV	25		1,56
0024	381 77 13	0,70x20	FFZV	25	6,5-5,0-3,1	0,93
0025	381 77 14	0,90x25	FFZV	25	8,5-6,5-4,1	1,36
0576	381 77 14	0,90x25	FFZV	10	8,5-6,5-4,1	1,36
0101		0,90x25	FFZV	25	10,5-8,5-4,1	1,16
0026		1,25x25	FFZV	25	10,5-8,5-4,1	1,76
0128	381 77 15	1,25x25	FFZV	25	8,5-6,5-4,1	1,76
1500		0,7x14	AlZn	10	5,2-3,2	0,7



Best nr 0108.  
Montageband 0,90x16



Best nr 0130.  
Montageband 0,70x19



Best nr 0024.  
Montageband 0,70x20



Best nr 0025.  
Montageband 0,90x25



Best nr 0026.  
Montageband 1,25x25



Best nr 1500.  
Montageband 0,70x14

## MONTAGEBAND ROSTRITT STÅL

**Material** EN 10088-2 SS 1.4301 A2  
EN 10088-2 SS 1.4404 A4

**Belastning** Montagebanden är dragtestade enligt SS-EN ISO6892-1:2009B.  
I belastningarna används säkerhetsfaktor 3.  
Rostfritt montageband i dimension 1,0x30 mm, artikelnr 0028, är tillåtet i brandklass R30 med maxbelastning 1,0 kN. Max belastning i icke brandklassade miljöer är maxbelastningen 2,5 kN.

Best nr	RSK nr	Dimension mm	Utförande	Längd m	Hål Ø mm	Belastning enligt SS-EN 12236 kN
0027	381 77 08	0,5x30	25	A2	10,5-8,5	2,1
1087		0,5x30	25	A4	10,5-8,5	2,1
0028	381 77 09	1,0x30	25	A2	10,5-8,5	2,5
1088		1,0x30	25	A4	10,5-8,5	2,5



## ALLROUNDBAND

**Belastning** Banden är belastningstestade hos Teknologisk Institut i Norge.

Best nr	RSK nr	Dimension mm	Längd m	Material	Hål Ø mm	Belastning enligt SS-EN 12236 kN
0784	381 70 21	17x1	10	Aluminium	7	0,585
0785	381 69 15	17x0,8	10	FFZV	7	0,815
0786	381 68 16	18x1,4	10	Plastbelagt grå	6,3	0,815
0787		17x0,8	10	A4 (Rostfritt)	7	1,51



# RÄNNKROKSRIKTARE

## RÄNNKROKSRIKTARE

<b>Material</b>	EN 10025-2 S235JR+AR
<b>Ytbehandling</b>	SS-ISO 2081 (Elförzinkning)
<b>Handtag</b>	Rött handtag i plast

Best nr	Dimension mm	Längd m
0029	25x8	550



# TRÅD

## SPOLTRÅD

<b>Material</b>	Galvaniserad isoleringstråd
<b>Antal/fp</b>	10 kg (ca 100 st/förpackning)

Best nr	Dimension mm
0039	0,70



## NAJTRÅD

<b>Material</b>	Obehandlad najtråd
<b>Antal/fp</b>	25 kg (ca 125 st/förpackning) Varje nystan är ca 14 m lång

Best nr	Dimension mm
0099	1,5



RÄNNKROKSRIKTARE OCH TRÅD



# BALKKLAMMA

## BALKKLAMMA

Formgjutna i gjutjärn och elförzinkade. Används för montage i balkfläns. Det genomgående hålet finns som borrarat eller gängat.

<b>Tolerans</b>	DIN 1684 GTA/17
<b>Bult och mutter</b>	Sexkantbult DIN 933 8.8 och låsmutter DIN 439
<b>Godkännande</b>	Vds-godkända



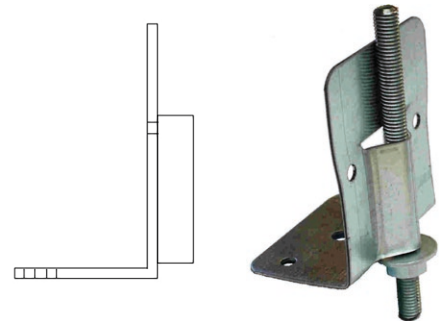
Best nr	RSK nr	Dimension mm	Gripvidd	Max last kN	Antal/fp
0087	382 03 80	M8	23	2,5	25
0113	382 03 85	Ø9	23	2,5	25
0088	382 03 81	M10	20	2,5	25
0114	382 03 86	Ø11	20	2,5	25
0452	382 03 87	Ø13	26	3,5	25
0095		M10 A4	20	2,5	25

# FÄSTVINKEL

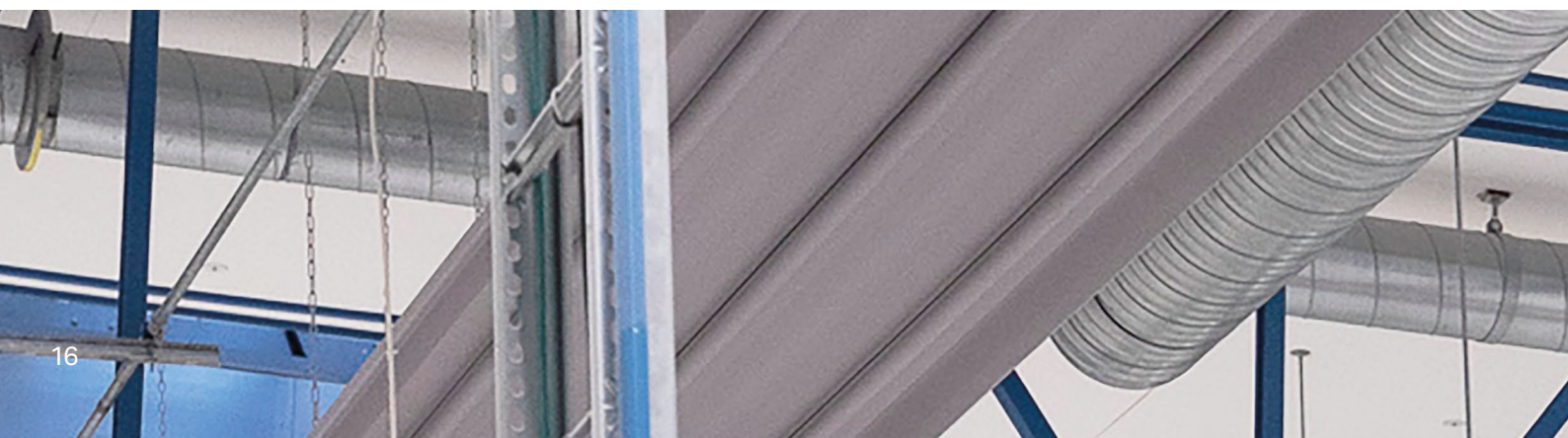
## FÄSTVINKEL CE

Vinkeln fästs med plåtskruv på rektangulär kanal och pendlas ner med gängstång. Infästningen passar M8 samt M10 gängstång.

<b>Material</b>	EN 10327 DX51D+Z275
<b>Mått</b>	Vertikala delen H 90mm, B 80 mm. Hål Ø7,0 mm Horisontella delen L 50 mm, B 80 mm. Hål 8,5 mm
<b>Tjocklek</b>	1,5 mm
<b>Belastning</b>	Enligt SS-EN1993-1-1:2005/AC:2009, EUROKOD 3. Dimensionering i säkerhetsklass 3 för statisk last.



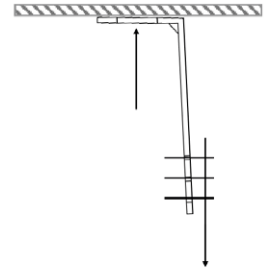
Best nr	Belastning enligt EK kN	Antal/fp
0647	0,165	10





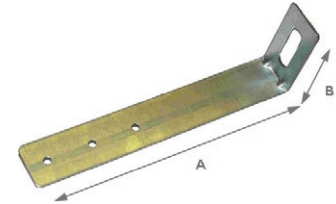
# FÄSTVINKEL FÖR VENTILATIONSKANALER

CE



<b>Material</b>	EN 10327 DX51D+Z275
<b>Mått</b>	1,5x30 mm
<b>Hål</b>	Ovalt hål 9x30 mm. Runda hål (3 st) Ø4,2 mm
<b>Belastning</b>	Enligt SS-EN1993-1-1:2005/AC:2009, EUROKOD 3. Dimensionering i säkerhetsklass 3 för statisk last.

Best nr	RSK nr	A mm	B mm	Belastning enligt EK kN	Antal/fp
0459	381 77 16	150	50	0,06	10
0460	381 77 17	250	50	0,06	10
0461	381 77 18	400	50	0,06	10



# UNIVERSALFÄSTE

## UNIVERSALFÄSTE

För upphängning i trapetskorrugerad plåt. Fästet passar till vågdalsbottnar med bredd 40–150 mm. Fästvinkeln har 3 hål med Ø4,3 mm, avsedda för 4 mm popnit eller plåtskruv B 8. Fästet tål en belastning på 125 kg utan deformation.

<b>Material</b>	EN 10327 DX51D+Z275
-----------------	---------------------

Best nr	RSK nr	Dimension mm	Antal/fp
0458	382 03 92	40-60	10
0435	382 03 93	60-95	10
0584		90-150	10



FÄSTVINKEL OCH UNIVERSALFÄSTE



# L-VINKEL & Z-VINKEL

För upphängning i rektangulära kanaler. Avsedd för gängstång M8 och M10.

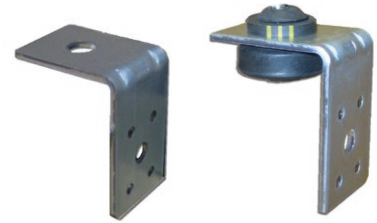
**Material** EN 10327 DX51D+Z275

**Hål** Ø 11,5- 8,5- 4,5 mm

**Belastning** Enligt SS-EN1993-1-1:2005/AC:2009, EUROKOD 3.  
Dimensionering i säkerhetsklass 3 för statisk last.

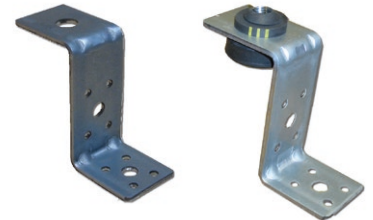
## L-VINKEL


Best nr	Dimension mm	Belastning enligt EK kN	Antal/fp
0141	2,5x35	0,31	100



## Z-VINKEL

Best nr	Dimension mm	Belastning enligt EK kN	Antal/fp
0140	2,5x35	0,14	10



 Gummidämpare  
beställs separat,  
art 0142

# GUMMIDÄMPARE

Dämpare inkl. wulkad bricka i dimension 8,5x26x1,5 mm Avsedd för L-vinkel och Z-vinkel, men passar även till plåstaksfästen artikel 0264 och 0791.

Best nr	Antal/fp
0142	10




# PLÅTTAKFÄSTEN

<b>Material</b>	EN 10327 DX51D+Z275, FFZV EN 10088-2 EN 1.4404, A4 EN 10025-2 S235JR+AR + varmgalv SS-EN ISO 146
<b>Hål</b>	För popnit/plåtskruv Ø 4,5 mm För gängstång Ø 8,5 mm och Ø 10,5 mm
<b>Belastning</b>	1,3 kN enligt SS-EN 12236



Best nr	Dimension mm	Utförande	Antal/fp
0264	120x30x2,5	FFZV	50
0133	120x30x2,5	FZV	1
0791	120x30x2,5	A4	1
0263	120x30x2,5	ZM310 Magnelis	1

 Gummidämpare beställs separat, art 0142

## Med fast gänga M8

Best nr	Dimension mm	Utförande	Antal/fp
0793	120x30x2,5	FFZV	20

# PIPE CLAMP

<b>Material</b>	EN 10327 DX51D+Z275
<b>Mutter</b>	M8/M10



Best nr	Dimension mm	Storlek	Band	Skruv	Antal/fp
1100	84	81–84	20x2	M6x20	25
1101	100	96–100	20x2	M6x20	25
1102	125	125–131	20x2	M6x25	25
1103	160	158–165	20x2	M6x25	25
1104	200	199–206	28x2	M6x25	25
1105	250	248–255	28x2	M6x30	25
1106	315	314–319	28x2	M6x30	25
1107	400	398–410	28x2	M6x30	25
1108	500	499–506	28x2	M6x30	25
1109	630	629–636	28x2,5	M6x30	25

# KLAMSVEP & VAGGA FÖR SPIRORÖR


Våra klamsvep är CE-märkta enligt EN 1090. Vårt artikelnummer samt vårt CPR nr (identitetsnr) är markerat på varje klamsvep. Svepen är tillverkade i de dimensioner som Boverkets riktlinjer föreskriver och som redovisas i "Praktiska lösningar Brandskydd ventilation", utgiven av Svensk ventilation. Vi hänvisar till den boken avseende avstånden mellan varje.

## KLAMSVEP FFZV

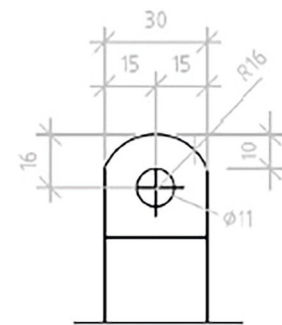
**Material** EN 10327 DX51D+Z275

**Bulthål** Ø 11 mm



 Svepet är tydligt markerat med dimension, artikelnummer och CE-märkning.

Best nr	RSK nr	Dimension mm	Dimension material	Antal/fp
0054	381 77 20	64	1,25x30	5
0055	381 77 21	81	1,25x30	10
0056	381 77 22	102	1,25x30	10
0057	381 77 23	127	1,25x30	10
0058	381 77 24	162	1,5x30	10
0059	381 77 25	202	1,5x30	10
0060	381 77 26	252	1,5x30	10
0061	381 77 27	318	1,5x30	10
0062	381 77 28	403	2x30	10
0063	381 77 29	503	2x30	10
0064	381 77 30	633	2x30	10
0065		803	3x30	5
0066		1003	3x30	5
1066		1253	3x30	5



Hålbild för spiroklamsvep och spirovagga.

KLAMSVEP OCH VAGGA FÖR SPIRORÖR

## VAGGA FFZV

**Material** EN 10327 DX51D+Z275

**Bulthål** Ø 11 mm



Best nr	RSK nr	Dimension mm	Dimension material	Antal/fp
0574	381 77 32	102	1,25x30	10
0507	381 77 33	127	1,25x30	10
0527	381 77 34	162	1,5x30	10
1046	381 77 35	202	1,5x30	10
0047	381 77 36	252	1,5x30	10
0048	381 77 37	318	1,5x30	10
0049	381 77 38	403	2x30	10
0050	381 77 39	503	2x30	10
0051	381 77 40	633	2x30	10
0052	381 77 41	803	3x30	10
0053	381 77 42	1003	3x30	10
1053	381 77 43	1253	3x30	5

## KLAMPSVEP A4



**Material** EN 10088-2 EN 1.4404  
(Rostfritt syrafast stål)

**Bulthål** Ø 11 mm

Best nr	Dimension mm	Dimension material
0414	64	1,5x30
0415	81	1,5x30
0416	102	1,5x30
0417	127	1,5x30
0418	162	1,5x30
0419	202	1,5x30
0420	252	1,5x30
0421	318	1,5x30
0422	403	2x30
0423	503	2x30
0424	633	2x30
0470	803	3x30

## VAGGA A4



**Material** EN 10088-2 EN 1.4404  
(Rostfritt syrafast stål)

**Bulthål** Ø 11 mm

Best nr	Dimension mm	Dimension material
0506	162	1,5x30
0425	202	1,5x30
0426	252	1,5x30
0427	318	1,5x30
0428	403	2x30
0429	503	2x30
0430	633	2x30
0431	803	3x30
0432	1003	3x30
0433	1253	3x30

## KLAMPSVEP FZV



**Material** EN 10025-2 S235JRC+AR

**Ytbehandling** SS-EN ISO 1461

**Bulthål** Ø 11 mm

Best nr	Dimension mm	Dimension material
5155	81	1,25x30
5156	102	1,25x30
5157	127	1,25x30
5158	162	1,5x30
5159	202	1,5x30
5160	252	1,5x30
5161	318	1,5x30
5162	403	2x30
5163	503	2x30
5164	633	2x30

## VAGGA FZV



**Material** EN 10025-2 S235JRC+AR

**Ytbehandling** SS-EN ISO 1461

**Bulthål** Ø 11 mm

Best nr	Dimension mm	Dimension material
5174	403	2x30
5175	503	2x30
5176	633	2x30



## KLAMSVEP AIZn CE

Klamsvep i aluzink tillverkas endast upp t.o.m. dimension 2x30 mm pga att material i tjockare dimension ej finns att tillgå. Det betyder att klamsvep över dimension 803 inte är brandklassade.

**Material** DX51D AZ185 NAC

**Bulthål** Ø 11 mm

Best nr	Dimension mm	Dimension material
5055	81	1,25x30
5056	102	1,25x30
5057	127	1,25x30
5058	162	1,5x30
5059	202	1,5x30
5060	252	1,5x30
5061	318	1,5x30
5062	403	2x30
5063	503	2x30
5064	633	2x30
5065	803	2x30
5066	1003	2x30
5067	1253	2x30

## VAGGA AIZn CE

Vagga i aluzink tillverkas endast upp t.o.m. dimension 2x30 mm pga att material i tjockare dimension ej finns att tillgå. Det betyder att vagga över dimension 803 inte är brandklassade.

**Material** DX51D AZ185 NAC

**Bulthål** Ø 11 mm

Best nr	Dimension mm	Dimension material
5049	403	2x30
5050	503	2x30
5051	633	2x30
5052	803	2x30

## KLAMSVEP ZM310 CE

**Material** DX51D ZM310 MAC Magnelis

**Bulthål** Ø 11 mm

Best nr	Dimension mm	Dimension material	Antal/fp
5350	64	1,25x30	5
5351	81	1,25x30	10
5352	102	1,25x30	10
5353	127	1,25x30	10
5354	162	1,50x30	10
5355	202	1,50x30	10
5356	252	1,50x30	10
5357	318	1,50x30	10
5358	403	2x30	10
5359	503	2x30	10
5360	633	2x30	10
5361	803	3x30	5
5362	1003	3x30	5
5363	1253	3x30	5

## VAGGA ZM310 CE

**Material** DX51D ZM310 MAC Magnelis

**Bulthål** Ø 11 mm

Best nr	Dimension mm	Dimension material	Antal/fp
5300	102	1,25x30	10
5301	127	1,25x30	10
5302	162	1,50x30	10
5303	202	1,50x30	10
5304	252	1,50x30	10
5305	318	1,50x30	10
5306	403	2x30	10
5307	503	2x30	10
5308	633	2x30	10
5309	803	3x30	10
5310	1003	3x30	10
5311	1253	3x30	5

# KANALKONSOL

## KANALKONSOL FZV

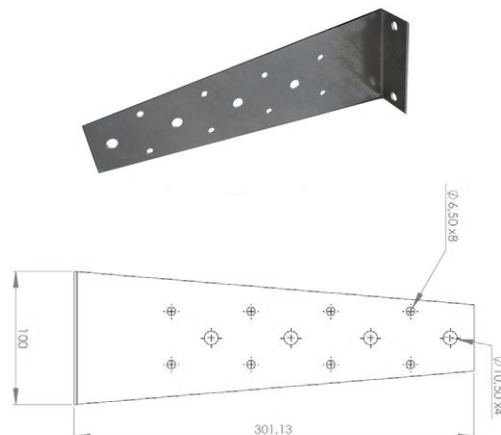
För montage i vertikala kanaler i schak.

**Material** EN 10025-2 S235JRC+AR

**Ytbehandling** SS-EN ISO 1461

**Hål** Ø 6,5–10,5 mm

**Belastning** Enligt SS-EN1993-1-1:2005/AC:2009, EUROKOD 3.  
Dimensionering i säkerhetsklass 3 för statisk last.



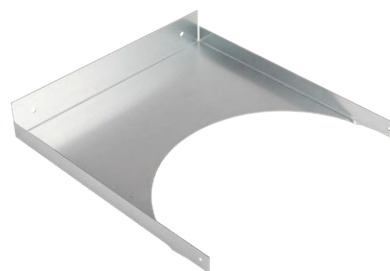
Best nr	RSK nr	Dimension mm	Lastfall 1 Belastning enligt EK kN	Lastfall 2 Belastning enligt EK kN	Lastfall 3 Belastning enligt EK kN	Lastfall 4 Belastning enligt EK kN
0449	381 77 19	300x10x1,5	0,05	0,065	0,09	0,14

# KANALSTÖD

## KANALSTÖD

Används för att fästa kanaler på bjälklag, vägg eller tak. Är försedda med fästhål i botten. Utförd i förzinkad stålplåt korrosivitesklass C3. Avstånd från kanal till infästning är 120 mm.

**Material** EN10327 DX51D+Z275



Best nr	Storlek
1300	63
1301	80
1302	100
1303	125
1304	160
1305	200

Best nr	Storlek
1306	250
1307	315
1308	400
1309	500
1310	630

**VI OFFERERAR GÄRNA DIMENSIONER UTANFÖR STANDARD. VID BESTÄLLNING AV STÖRRE ANTA I FZV, BEGÅR OFFERT!**



STÖDVINKEL, KANALKONSOL OCH Z-FÄSTE

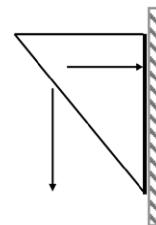
# STÖDVINKEL

## STÖDVINKEL FZV

**Material** EN 10025-2 S235JRC+AR

**Ytbehandling** SS-EN ISO 1461

**Belastning** Enligt SS-EN1993-1-1:2005/AC:2009, EUROKOD 3.  
Dimensionering i säkerhetsklass 3 för statisk last.



Best nr	RSK nr	Dimension mm	Belastning enligt EK kN
0104	381 77 31	90x90x1,5	0,16

# Z-FÄSTE

## Z-FÄSTE FZB

För montage i vertikala kanaler i schak.

**Material** EN 10025-2 S235JRC+AR

**Ytbehandling** SS-ISO 2081 (Elförzinkning)

**Hål** Slitshål: 11x36 mm . Runda hål Ø 11 mm

**Belastning** Enligt SS-EN1993-1-1:2005/AC:2009, EUROKOD 3.  
Dimensionering i säkerhetsklass 3 för statisk last.



Best nr	Längd	Belastning enligt EK kN
0093	100	0,27
0094	150	0,26
0789	200	0,25
0821	300	0,30

# VIPPBULT

## VIPPBULT FZB

Vippbulten används vid uppgångning av rör- och kanalmontage i trapetsplåt.

**Belastning** 0,8 kN

Best nr	RSK nr	Dimension mm	Dimension material	Antal/fp
0797	382 05 79	M8	100	25
0836		M8	200	15





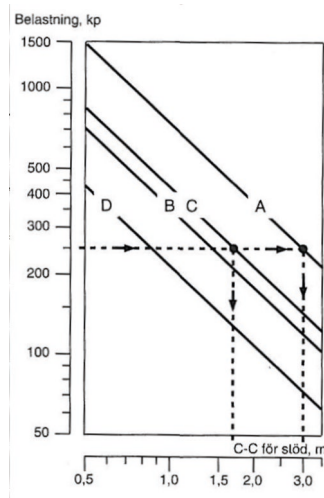
# STATIVBYGGSYSTEM

Med stativröret som grund kan du med hjälp av alla de övriga delarna bygga ett stativ. Systemet är enkelt att sätta ihop och fixeras med hjälp av plåtskruv. Komplettera med ändavslut i form av rörskydd i plast. Vi har också gummiplattor som dämpar vibrationerna under en stativfot.

Stativdetaljerna finns i 3 olika utföranden; elförzinkat (FZB), varmförzinkat (FZV) eller i rostfritt syrafast stål (A4). För att lättare hantera stativdetaljerna finns möjligheten att köpa dem packade i kartong (endast i FZB). Vi packar detaljerna i det "lilla systemet" i förpackningar om 25 st (hörnkryss 10 st). Det "stora systemet" packar vi i kartong om 10 st. Det tillkommer en kostnad för packningstid och kartong, vilket gör att priset/st blir lite högre än när man köper systemet löst packat i pall. Uppge rätt artikelnummer vid beställning för att markera på vilket sätt du vill ha detaljerna paketerade.

**FÖR BÄSTA PRIS REKOMMENDERAR VI ATT KÖPA STATIVDELARNA LÖST PACKADE DIREKT I PALL.**

Belastning, kg



Belastningsdiagrammet visar maximalt tillåten belastning med avseende på böjkänning och tar inte hänsyn till nedböjning. Diagrammet anger maximalt tillåten belastning för olika avstånd mellan stödben, utan gränsbelastning enligt stålbyggnadsnorm, StBK-N1 statistisk last överskrids. Belastningsdiagrammet gäller för varje horisontellt rör med tillhörande stöd förutsatt att inga sidokrafter förekommer.

A= Utbredd, jämnt fördelad statisk last rör 45x45x2  
 B= Centrisk anbringad statisk punktlast rör 45x45x2  
 C= Utbredd, jämnt fördelad statisk last rör 35x35x1,5  
 D= Centrisk anbringad statisk punktlast rör 35x35x1,5

**Exempel:** Last 250 kg jämnt fördelad  
 Stativrör 45x45 ger max c/c mellan stödben 3,0 m  
 Stativrör 35x35 ger max c/c mellan stödben 1,7 m

## STATIVRÖR

Best nr	RSK nr	Material dimension mm	Utförande
0030	382 04 83	35x35x1,5x3000	FZS
0790		35x35x1,5x2000	FZS
5200		35x35x1,5x3000	FZV
5209		35x35x1,5x3000	FZV
0269		35x35x1,5x3000	A4
0436	382 04 85	45x45x2x3000	FZS
0600		35x35x1,5x3000	Marcecoat
0601		35x35x1,5x1500	Marcecoat
0602		45x45x2x3000	Marcecoat



## STATIVFOT

Best nr	RSK nr	Material dimension mm	Utförande
0035	382 05 30	40x40x2x80	FZB
5201		40x40x2x80	FZV
0270		40x40x2x80	A4
0437	382 05 32	50x50x2x80	FZB

Packat i kartong

Best nr	Antal/fp	Material dimension mm	Utförande
1035	25	40x40x2x80	FZB
1437	10	50x50x2x80	FZB



## HÖRNSTYCKE

Best nr	RSK nr	Material dimension mm	Utförande
0031	382 04 90	40x40x2x120	FZB
5202		40x40x2x120	FZV
0271		40x40x2x120	A4
0438	382 04 92	50x50x2x120	FZB



### Packat i kartong

Best nr	Antal/fp	Material dimension mm	Utförande
1031	25	40x40x2x120	FZB
1438	10	50x50x2x120	FZB

## T-STYCKE

Best nr	RSK nr	Material dimension mm	Utförande
0032	382 04 97	40x40x2x120	FZB
5203		40x40x2x120	FZV
0272		40x40x2x120	A4
0439	382 04 99	50x50x2x120	FZB



### Packat i kartong

Best nr	Antal/fp	Material dimension mm	Utförande
1032	25	40x40x2x120	FZB
1439	10	50x50x2x120	FZB

## VINKEL 90 gr

Best nr	RSK nr	Material dimension mm	Utförande
0033	382 05 20	40x40x2x120	FZB
5204		40x40x2x120	FZV
0273		40x40x2x120	A4
0440	382 05 22	50x50x2x120	FZB



### Packat i kartong

Best nr	Antal/fp	Material dimension mm	Utförande
1033	25	40x40x2x120	FZB
1440	10	50x50x2x120	FZB

## VÄGGFÄSTE

Best nr	RSK nr	Material dimension mm	Utförande
0036	382 05 24	40x40x2x120	FZB
0441	382 05 26	50x50x2x80	FZB

### Packat i kartong

Best nr	Antal/fp	Material dimension mm	Utförande
1036	25	40x40x2x120	FZB
1441	10	50x50x2x120	FZB



## SKARVRÖR

Best nr	RSK nr	Material dimension mm	Utförande
0037		40x40x2x250	FZB
0442		50x50x2x300	FZB
0275		40x40x2x250	A4

### Packat i kartong

Best nr	Antal/fp	Material dimension mm	Utförande
1037	25	40x40x2x250	FZB
1442	10	50x50x2x300	FZB

Eventuellt fel. Henrik återkommer om denna.



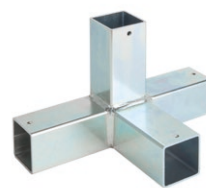
**MED HJÄLP AV ALLA DELAR  
ÄR BYGGMÖJLIGHETERNA  
NÄST INTILL OÄNDLIGA!**

## HÖRNKRYSS

Best nr	RSK nr	Material dimension mm	Utförande
0038		40x40x2x120	FZB
5206		40x40x2x120	FZV
0274		40x40x2x120	A4
0446		50x50x2x120	FZB

### Packat i kartong

Best nr	Antal/fp	Material dimension mm	Utförande
1038	10	40x40x2x120	FZB
1446	10	50x50x2x120	FZB



## VINKEL 45 gr, INVÄNDIG & UTVÄNDIG

Best nr	RSK nr	Material dimension mm	Utförande
0034	382 05 16	40x35x2	FZB

### Packat i kartong

Best nr	Antal/fp	Material dimension mm	Utförande
1034	25	40x35x2	FZB



## VINKEL 45 gr, UTVÄNDIG

Best nr	RSK nr	Material dimension mm	Utförande
0118		40x40x2	FZB

### Packat i kartong

Best nr	Antal/fp	Material dimension mm	Utförande
0119	25	40x40x2	FZB



## MELLANSTYCKE RAK

Best nr	RSK nr	Material dimension mm	Utförande
0124	382 05 46	40x40x2x120	FZB



### Packat i kartong

Best nr	Antal/fp	Material dimension mm	Utförande
0125	25	40x40x2x120	FZB

## MELLANSTYCKE 45 gr

Best nr	RSK nr	Material dimension mm	Utförande
0122	382 05 23	40x40x2x127	FZB



### Packat i kartong

Best nr	Antal/fp	Material dimension mm	Utförande
0123	25	40x40x2x127	FZB

## STATIVKORS

Best nr	RSK nr	Material dimension mm	Utförande
0120		40x40x2x120	FZB
5205		40x40x2x120	FZV



### Packat i kartong

Best nr	Antal/fp	Material dimension mm	Utförande
0121	25	40x40x2x120	FZB

## T-STYCKE 45 gr

Best nr	RSK nr	Material dimension mm	Utförande
0116	382 05 05	40x40x2x120	FZB



### Packat i kartong

Best nr	Antal/fp	Material dimension mm	Utförande
0117	25	40x40x2x120	FZB



## JUSTERBAR FOT

Inkl ställskruv m10x50

Best nr	RSK nr	Material dimension mm	Utförande
0447		40x40x2x80	FZB

### Packat i kartong

Best nr	Antal/fp	Material dimension mm	Utförande
0448	25	40x40x2x80	FZB



## HÖRNKOPPLING FFZV

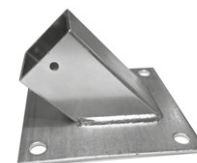
Best nr	RSK nr	Material dimension mm	Utförande
0103		35x35x1,5	FFZV



## STATIVFOT 45 gr FZB

Best nr	RSK nr	Material dimension mm	Utförande
0134		35x35x1,5	FZB

Kompletterande självborrande plåtskruv finns på sidan 30–31.



## RÖRSKYDD

I ljusgrå plast

Best nr	RSK nr	För rör mm	Montering	Antal/fp
0775	382 02 37	30x30x1,5	Utvändig	50
0041	382 05 61	30x30x1,5	Invändig	50
0043	382 05 62	30x30x1,5	Utvändig	50
0042	382 05 63	40x40x2	Invändig	50
0044	382 05 64	40x40x2	Utvändig	25
0443	382 05 65	45x45x2	Invändig	25
0444	382 05 67	50x50x2	Invändig	25
0445	382 05 68	50x50x2	Utvändig	25



## GUMMIPLATTA

För vibrationsdämpning av stativ samt fuktdistans

Best nr	RSK nr	För rör mm	Material
0132		100x100x3	EDPM 70 SH



**PÅ VÅR HEMSIDA KAN  
DU LÄSA MER OM VÅRA  
PRODUKTER!**

# BULT

## BULT M6S 8.8 FZB

Elförzinkad

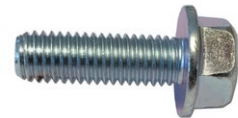
Best nr	Dimension mm	Längd	Helgängad H Delgängad D	Antal/fp
0309	M8	25	H	100
0310	M8	30	H	100
0411	M8	35	H	200
0312	M8	40	D	100
0314	M8	50	D	100
0318	M10	25	H	100
0319	M10	30	H	200
0320	M10	35	H	100



## BULT M6SF 8.8 FZB

Elförzinkad

Best nr	Dimension mm	Längd	Helgängad H Delgängad D	Antal/fp
0401	M8	25	H	200
0402	M8	30	H	200



## BULT M6S A4

Rostfritt syrafast stål

Best nr	Dimension mm	Längd	Antal/fp
0388	M8	25	100
0389	M8	30	100
0390	M10	25	100
0391	M10	30	100



## PLÅTSKRUV MED BORRSPETS

Elförzinkad

Best nr	Dimension mm	Längd	Antal/fp
0796	4,8	19	500



## PLÅTSKRUV MED BORRSPETS PROFIN C4E

Skraven är behandlad med zink-nickel, sk Profin C4E. Ytbehandlingen är klassad i korrosivitetssklass C4. Skruven lämpar sig till vårt varmförzinkade stativsystem.

Best nr	Dimension mm	Längd	Antal/fp
0774	4,8	19	100



## MUTTER

### SEXKANTMUTTER M6M FZB

*Elförzinkad*

Best nr	RSK nr	Dimension mm	Antal/fp
0344	381 99 27	M6	200
0345	381 99 01	M8	200
0346	381 88 35	M10	100
0347	381 99 36	M12	100



MUTTER

### SEXKANTMUTTER M6M A4

*Rostfritt syrafast stål*

Best nr	Dimension mm	Antal/fp
0386	M8	100
0387	M10	100



### SEXKANTMUTTER MED FLÄNS M6MF FZB

*Elförzinkad*

Best nr	RSK nr	Dimension mm	Antal/fp
0760	381 99 80	M6	200
0413	381 99 81	M9	200
0761	381 99 82	M10	100



## **SEXKANTMUTTER MED FLÄNS M6MF A4**

Rostfritt syrafast stål

Best nr	Dimension mm	Antal/fp
0782	M8	100
0410	M10	100



## **BRICKA**

### **RUNDBRICKA SRKB FZB**

Elförzinkad

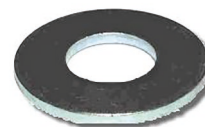
Best nr	Dimension mm	Antal/fp
0350	7x22x1,5	200
0811	7x28x2	100
0351	9x28x2	100
0352	11x28x2	100



### **RUNDBRICKA BRB FZB**

Elförzinkad

Best nr	RSK nr	Dimension mm	Antal/fp
0354	382 00 02	6,4x12x1,5	200
0355	382 00 04	8,4x16x1,5	200
0356	382 00 06	10,5x22x2	200
0357	382 00 07	13x24x3	200



BRICKA





## **RUNDBRICKA BRB A4**

*Rostfritt syrafast stål*

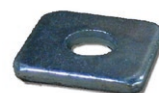
Best nr	RSK nr	Dimension mm	Antal/fp
0392	382 00 18	8,4x16x1,5	100
0393	382 00 19	10,5x22x2	100



## **FYRKANTSBRICKA**

*Elförzinkad*

Best nr	Dimension mm	Hål Ø mm	Antal/fp
0644	25x25x3	9	100



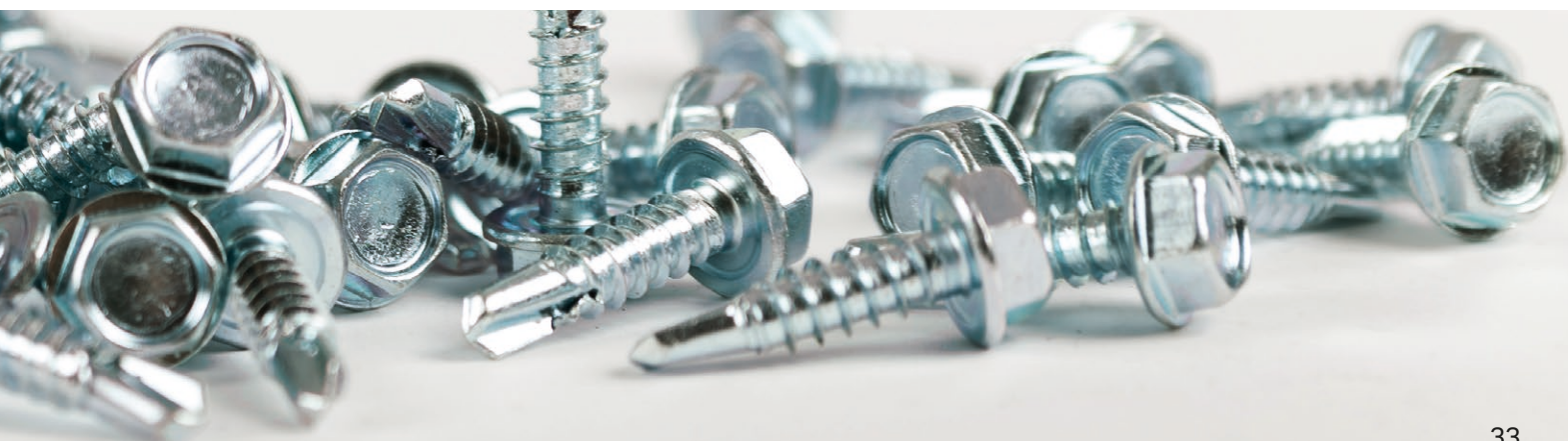
## **RUNDBRICKA SSRB**

*Elförzinkad*

Best nr	Dimension mm	Hål Ø mm	Antal/fp
0654	8,4x25x2	9	200



**BRICKA**



# EMBALLAGE

Vi packar våra produkter i nytt emballage, dvs nya pallar och kragar. Mindre gods packas i kartong. Pallar, kragar och kartonger debiteras enligt listan nedan. Långgods buntas ihop med stålband och bandas på tråkloss för lättare hantering.

Best nr	Beskrivning
0080	Halv-pall, 800x600 mm
0081	Halv-krage, 800x600 mm
0082	EUR-pall, 1200x800 mm
0083	Pallkrage, 1200x800 mm
0084	Kartong, liten
0085	Kartong, mellan
0086	Kartong, stor

## KÖPVILLKOR

### KATALOG/PRISLISTA

Prislistan redovisar priser i svenska kronor (SEK), exkl. moms och emballage. Förändringar i prisbilden aviseras 2 månader innan de nya priserna börjar gälla. Vi informerar ständigt om priser och produkter i vårt nyhetsbrev som skickas via e-post.

### ORDER OCH LEDTID

Order med många positioner och antal tar tid att packa. Därför ber vi om att få sådana ordrar i god tid före önskat leveransdatum. Mindre ordrar skickar vi samma dag som ordern kommer, men "dead line" är innan kl 11 för att den ska gå samma dag. Detta för att vi ska kunna boka transporten i tid. Tyngre gods och långgods bokas dagen innan avsändning pga av transportörernas bokningsregler. En expeditionsavgift/fakturaavgift på 150 kr tillkommer för order där ordervärdet understiger 500 kr.

### FRAKT

Vi tillämpar Fritt fabrikk, dvs mottagarfrakt. Det gör vi utan undantag. Du som kund har ansvaret för godset från att det är lastat på bilen, samt kunden står för hela fraktkostnaden. Vi bokar frakten hos den av kunden utvalda speditören. Därför behöver vi alltid kundens sk GAN nummer (kundnummer) registrerat i vårt system. Vi kan även skicka gods till kundens egen kund inom Sverige om så önskas.

### BETALNING

Vi skickar faktura samma dag som godset är utlevererat från vårt lager. Betalningsvillkor är 30 dagar från fakturadatum. Därefter tillkommer dröjsmålsränta.

### RETUR

Returer av gods ersätts med 30% avdrag för expeditionskostnader.

**Välkommen att lägga din order!**

E-post [order@stiglov.se](mailto:order@stiglov.se)

Telefon +46 (0)370 841 60

# SÄKERHETSKLASSER

## SÄKERHETSKLASSER

Enligt Eurokod

I de dimensioneringarna vi gjort på våra produkter har vi tillämpat säkerhetsklass 3 om inget annat anges.

### Tillämpning av EN1090 – Grundläggande dimensioneringsregler för bärverk

- §2 I Eurokod delar man in byggnadsverksdelar i 3 säkerhetsklasser. Med hänsyn till omfattningen av de personskador som kan befaras uppkomma vid brott i en byggnadsverksdel, ska byggnadsverksdelen hänföras till någon av följande säkerhetsklasser.
- §3 **Säkerhetsklass 1;** Byggnadsverksdelar får hänföras till säkerhetsklass 1, om minst ett av följande krav är uppfyllt.
1. Personer vistas endast i undantagsfall i, på under eller invid byggnadsverket.
  2. Byggnadsverksdelen är av sådant slag att ett brott inte rimligen kan befaras medföra allvarliga personskador.
  3. Byggnadsverksdelen har sådana egenskaper att ett brott inte leder till kollaps utan endast till obrukbarhet.

§4 **Säkerhetsklass 3;** Byggnadsverksdelar ska hänföras till säkerhetsklass 3, om följande förutsättningar samtidigt föreligger.

1. byggnadsverksdelen är så utformat och använt att många personer ofta vistas i, på, under eller invid det.
2. byggnadsverksdelen är av sådant slag att kollaps medför stor risk för allvarliga personskador.
3. byggnadsverksdelen har sådana egenskaper att ett brott leder till omedelbar kollaps.

§5 **Säkerhetsklass 2;** Byggnadsverksdelar som inte omfattas av §3 och §4 ska hänföras till säkerhetsklass 2.

### Beräkning av säkerhetsklass 1 och 2

Beräkning av last i säkerhetsklass 2: Lasterna i säkerhetsklass 3 ökar med 10%.

Beräkning av last i säkerhetsklass 1: Lasterna i säkerhetsklass 3 ökar med 20%.

## SÄKERHETSFAKTOR

Enligt SS – EN 12236

För hållfasthet hos upphängningssystem gäller SS-EN 12236. Denna standard är Europastandard vilken gäller som svensk standard. Där står det skrivet att en upphängningsanordning ska ha en säkerhetsfaktor på minst 3.

De vertikala komponenterna ska vara konstruerade med en säkerhetsfaktor på minst 1,5 relaterat till sträckgränsen av upphängningsmaterialet med avseende på lasten av kanalerna som ska hållas uppe.

## BRANDKLASSAD UPPHÄNGNING

Vi tillverkar våra klamsvep, montageband samt pendelfäste efter de riktlinjer som Boverket satt. Mer om brandklassad upphängning går att läsa i **Praktiska lösningar – Brandskydd ventilation 2014** utgiven av Svensk Ventilation. Boken går att beställa på deras hemsida.



A person wearing a black t-shirt and dark pants is working on a concrete floor. They are holding a bundle of metal brackets and a long metal strip. Several other metal brackets and a small white cap are scattered on the floor. Two orange diagonal lines are drawn on the left side of the image.

**Läs mer om våra produkter**  
**[www.stiglov.se](http://www.stiglov.se)**

**AB STIGLÖV & CO**  
MONTAGEDETALJER FÖR VVS & VENTILATION

Industrivägen 29 | 333 72 Bredaryd  
0370 841 60 | [info@stiglov.se](mailto:info@stiglov.se)